

## De Saint Véran au refuge de la Blanche par le GR

*L'étape d'aujourd'hui va vous permettre de découvrir le haut de la Vallée de Saint Véran. Véritable paradis des marmottes, vous traverserez des grands espaces pastoraux où le mouton est roi.*

*Le long du torrent de l'aigue blanche vous pourrez profiter de ces sentiers tantôt en forêt tantôt au-dessus de l'étage de végétation.*

**Départ :** Saint Véran

---

**Arrivée :** Le refuge de la Blanche

---

**Cartographie utilisée :** Mont Viso

---

**Balilage :** Blanc et Rouge : GR58 puis piste balisé en jaune

---

**Durée et distance le la randonnée :** 4h00

---

**Dénivelée positif:** 450m

---

**Dénivelée négatif :** 0m

---

**Variante/Options :** La chapelle de Clausis (+1/4h)

---

**Point d'eau et ravitaillement :** Quelques fontaines jalonnent le circuit, la potabilité de leur eau n'est pas contrôlée.

---

**Suggestion pour les repas :** Au bord du torrent de l'Aigue Blanche, à la Chapelle de Clausis ou au Refuge de la Blanche

## Itinéraire

**Saint Véran** : Traverser le village vers l'Est.

### **Point 1 :**

Dans l'épingle, en face de l'ancienne Auberge Costebelle, poursuivre tout droit, passer devant des bergeries pour arriver au parking de Sainte Lucie.

### **Point 2 :**

A partir du parking de Sainte Lucie, la circulation automobile est règlementée. Du 1<sup>er</sup> juillet au 31 août, seule des navettes et les alpagistes peuvent monter en direction du fond de la vallée. Nous éviterons cette route.

Prendre à droite, sur le GR (balisage Blanc et Rouge) qui descend vers le torrent de l'Aigue Blanche.

### **Point 3 :**

Au Pont Vieux poursuivre à gauche sur le GR après le pont.

Si vous êtes avec un âne, ce sera la première vraie traversé de passerelle où des blocages sont possibles. Allez y franchement, sans hésitez... il ne faut pas que l'âne sente que vous n'êtes pas sur de vous !!

### **Point 4 :**

Vous êtes toujours au bord du torrent, sur votre gauche était exploitée une ancienne mine de cuivre.

*Il s'agit d'une zone de roche sombre venue du fond de l'océan. Il y a 150 millions d'années, dans les failles sous-marines, des dépôts riches en minerais se sont formés autour de sources hypo thermales. Le gisement de Saint Véran est connu pour son cuivre natif, utilisable après un traitement minéral...*

*L'exploitation, attestée dès l'Age de bronze, se poursuit sous l'empire romain puis au moyen âge.*

*De 1902 à 1956, l'extraction de 2500 tonnes de bornite, minerais riche à 40%, produisit 1000 tonnes de cuivre. Subsiste encore aujourd'hui quelques vestiges, groupe électrogène, galerie.*

### **Point 5 :**

---

Vous retrouvez ici une route large. A gauche, le GR continue vers le Col de Chamoussière, que vous passerez plus tard. Prendre à droite le chemin qui monte, vous quittez donc le GR pour poursuivre ce chemin d'alpage jusqu'au refuge de la Blanche.

## **Point 6**

Route de Notre Dame de Clausis,

*Conseillée : (1/4h aller et retour) Nous vous conseillons de rejoindre Notre Dame de Clausis, grande chapelle et véritable « phare » de la Haute Vallée de St Véran*

*Notre Dame du Bon Secours à été édifié vers 1850 et servait d'abri pour les voyageurs sur la route des cols. Tous les ans le 16 juillet une fête annuelle rallie les pèlerins des 2 versants de la montagne.*

Rejoindre par le même chemin la route

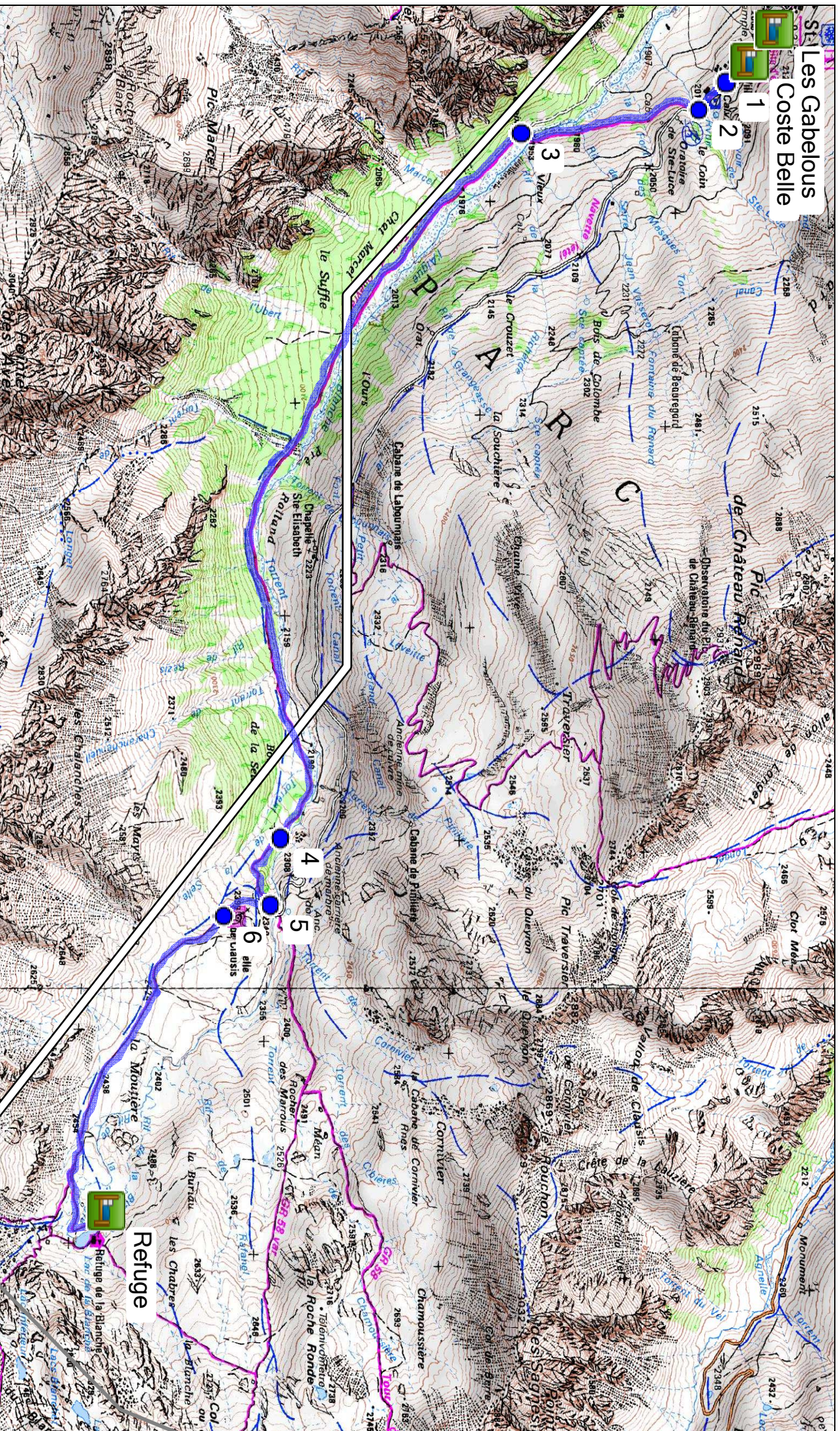
## **A2 : Refuge de la Blanche**

*Prenez le temps d'admirer la barrière d'altitude que représentent la crête frontalière et la magnifique pointe de la Tête des Toillies (3100m).*

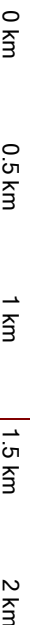
*Le fond de la vallée de Saint Véran est composé d'Ophiolites ou Serpentes, roche magmatique très dense d'où a tiré le « marbre vert du Queyras dont une des carrières se trouve ici. Ce marbre a, entre autre, été utilisé au Panthéon, à l'Opéra Garnier et à la Concorde.*



# Sti Les Gabelous Coste Belle



Carte globale



## Saint Vèran - Refuge de la Blanche par Aigue Blanche